

4. RESULTADOS

4 - RESULTADOS

Quadro 3 - Gradientes encontrados com os estudos da sensibilidade eletrofisiológica em 35 pacientes portadores de *diabetes mellitus* e registro das principais alterações clínicas dos pacientes

Nº ORDEM	NOME	SEXO	IDADE (anos)	DURAÇÃO DA DOENÇA	S-W	E.F.	U.P.	G.A.	P./Pr.
1	C.S	F	43	16	4	4	-	+	-
2	E.C.S.	M	67	10	3	2	-	-	-
3	N.P.A.	F	40	5	3	2	-	+	+
4	J.D.O	M	49	11	3	4	-	+	+
5	J.W.S.	M	50	18	2	3	-	-	+
6	E.V.B.	F	55	3	1	1	-	-	-
7	J.P.O	M	67	11	4	4	-	-	+
8	A.D.F.	M	58	6	5	5	+	+	+
9	B.F.	F	60	25	4	3	-	+	-
10	M.E.S.	F	55	5	4	2	+	+	+
11	M.M.R.	F	69	26	5	5	-	+	+
12	O.G.E	M	39	5	5	3	+	+	+
13	O.C.	M	56	25	4	4	-	+	+
14	W.B.S	M	41	3	1	1	-	-	-
15	M.J.P.	F	55	15	3	2	-	+	-
16	L.P.R.	M	53	14	2	3	-	+	+
17	J.C.V.	F	72	12	2	1	-	-	-
18	W.P.C.	M	62	30	2	5	-	-	+
19	G.F.B.	M	56	11	4	5	+	-	+
20	V.G.	M	55	14	3	1	-	+	+
21	A.R.I.	F	67	16	4	4	-	+	-
22	I.J.M.	F	62	20	2	1	-	-	-
23	C.F.A.	M	63	5	3	2	-	+	-
24	T.C.A.	F	62	8	2	1	-	+	+
25	L.C.M.	M	41	2	2	1	-	-	+
26	JAM.	M	63	8	3	2	-	+	-
27	R.F.S.	F	60	8	3	3	-	-	-
28	B.F.G.	M	63	15	5	4	-	+	+
29	S.B.L.	M	48	6	2	2	-	+	-
30	E.B.	F	65	10	3	1	-	+	-
31	L.C.L.	F	58	2	3	1	-	+	-
32	O.C.	M	51	8	5	5	+	+	+
33	A.S.M.	M	50	2	1	1	-	-	-
34	J.P.S.	F	61	8	4	3	-	+	-
35	A.R.R.	F	62	5	3	1	-	-	-

S-W: Testes com os Monofilamentos de Semmes-Weinstein - E.F.: Estudo Eletrofisiológico Geral

U.P.: Úlcera plantar

G.A.: Garra de artelhos

P./Pr.: Paresia ou paralisia da musculatura intrínseca do pé

+: Presente

-: Ausente

GRADIENTE DE ALTERAÇÕES SENSITIVAS AOS

MONOFILAMENTOS S-W 1 - Sensibilidade normal

2- Sensibilidade protetora diminuída

3 - Perda sensibilidade protetora

4 - Sensações de pressão profunda presente

5 - Sensação de pressão profunda ausente

GRADIENTE ELETROFISIOLÓGICO DE LESÃO NA NEUROPATIA DIABÉTICA

1 - Estudo eletrofisiológico normal

2 - Distúrbio autonômico isolado (A)

3 - A + Distúrbio sensitivo (S)

4 - A + S + Motor (M)

5 - A+ S+M + Desmielinização

QUADRO 4 - Resultado comparativo entre os dois métodos de acordo com os gradientes obtidos.

ELETRO	MONOFILAMENTO					Total
	1	2	3	4	5	
1	3	4	4	0	0	11
2	0	1	5	1	0	7
3	0	2	1	2	1	6
4	0	0	1	4	1	6
5	0	1	0	1	3	5
Total	3	8	11	8	5	35

Coeficiente de correlação de Spearman $r = 0,677$

Gráfico 1 - Representação Gráfica do resultado comparativo entre os dois métodos

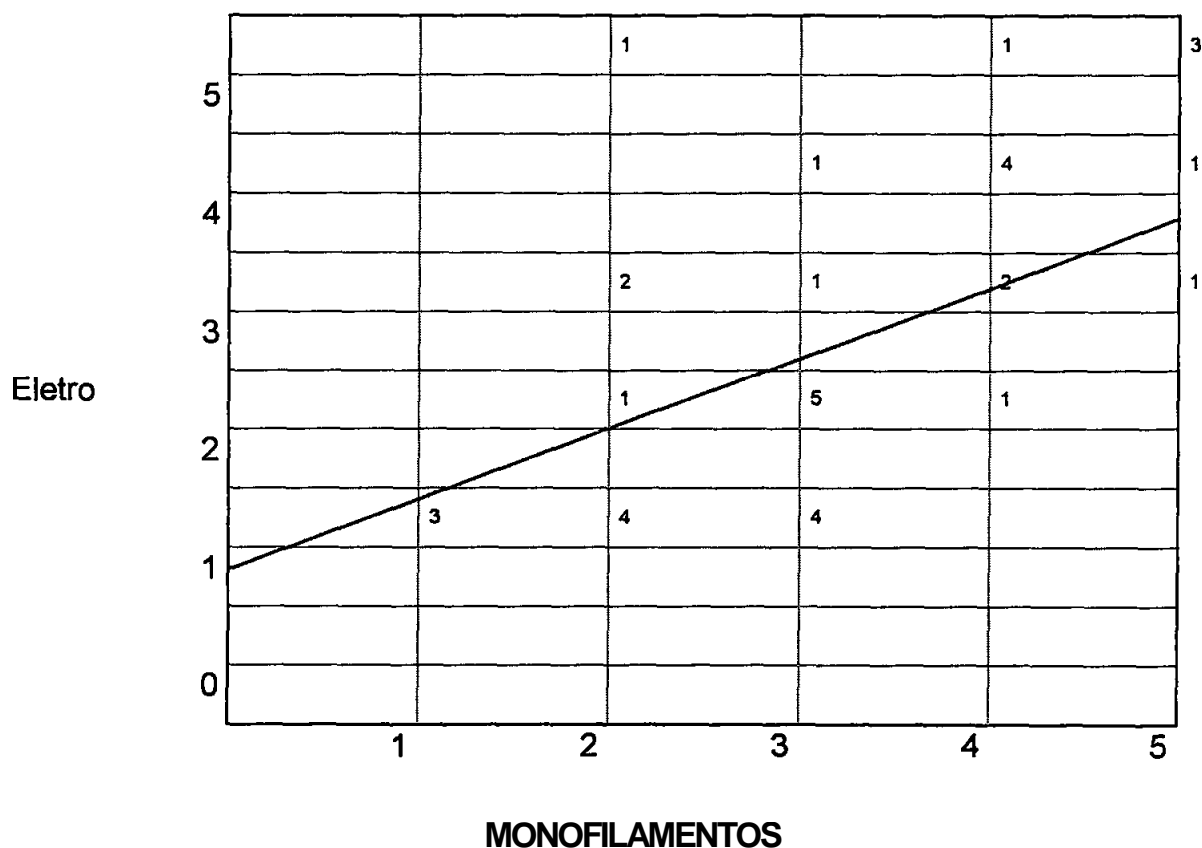


TABELA 3 - Resultado do gradiente de alterações sensitivas pelo monofilamento e do gradiente eletrofisiológico nos 35 indivíduos estudados.

Gradiente	Monofilamentos	Eletrofisiologia
1	3 (9%)	11 (31%)
2	8 (23%)	7 (20%)
3	11 (31%)	6 (17%)
4	8 (23%)	6 (17%)
5	5 (14%)	5 (14%)
Total	35 (100%)	35 (100%)

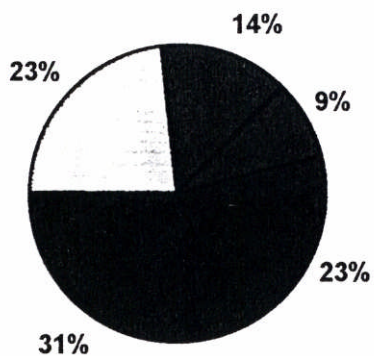
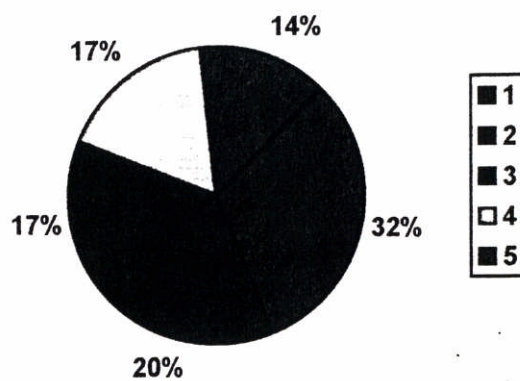
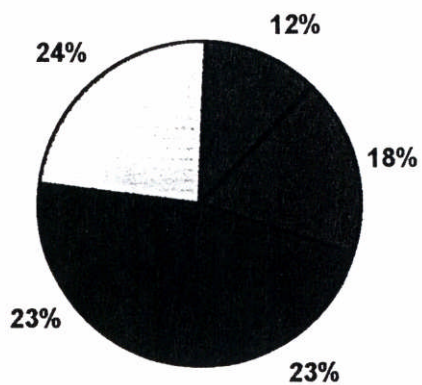
GRÁFICO 2**a) Gradiente de alterações sensitivas pelo monofilamento****b) gradiente eletrofisiológico, nos 35 indivíduos estudados.**

TABELA 4 - Resultado do gradiente de alterações sensitivas pelo monofilamento e do gradiente eletrofisiológico nos 35 indivíduos estudados, de acordo com a faixa etária.

Gradiente	Monofilamentos		Eletrofisiológico	
	=< 56a	> 56a	=<56a	> 56 a
1	3(18%)	0(0%)	5 (28%)	6 (32%)
2	4(23%)	4 (18%)	4 (24%)	3 (17%)
3	4(23%)	7 (32%)	3 (18%)	3 (17%)
4	4(24%)	8 (36%)	3 (18%)	3 (17%)
5	2(12%)	3 (14%)	2 (12%)	3 (17%)
Total	17(100%)	18 (100%)	17 (100%)	18 (100%)

GRÁFICO 3 - Gradiente de alterações sensitivas pelo monofilamento:

a) indivíduos com idade até 56 anos



b) indivíduos com mais de 56 anos

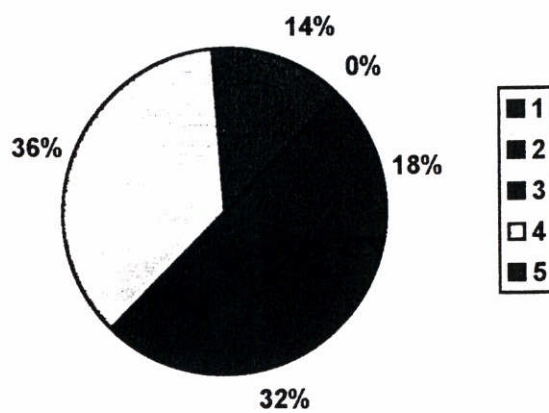
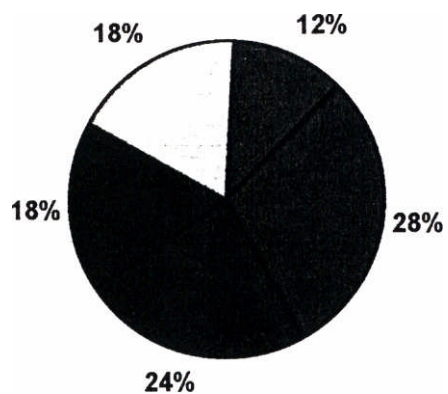


GRÁFICO 4 - Gradiente eletrofisiológico:

a) indivíduos com até 56 anos



b) indivíduos com mais de 56 anos.

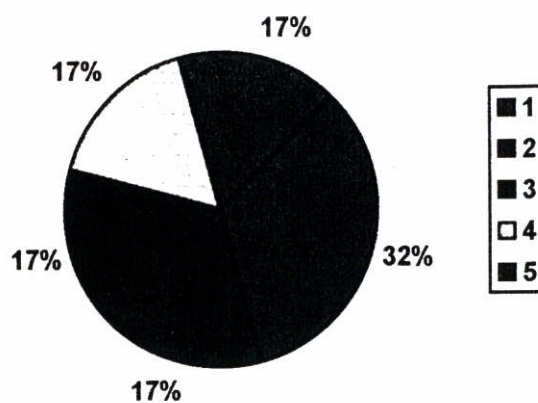
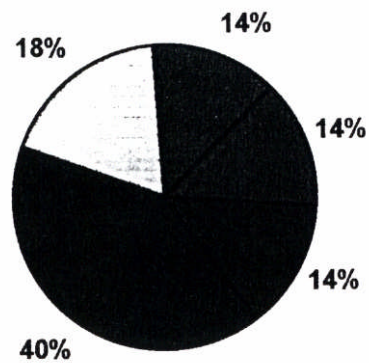


TABELA 5 - Resultado do gradiente de alterações sensitivas pelo monofilamento e do gradiente eletrofisiológico nos 35 indivíduos estudados, de acordo com a duração da doença.

Gradiente	Monofilamentos		Eletrofisiologia	
	≤ 1	> 1	≤ 1	> 1
1	(14%)	(0%)	(36%)	(23%)
2	(14%)	(39%)	(27%)	(8%)
3	(40%)	(15%)	(14%)	(23%)
4	(18%)	(31%)	(9)	(31%)
5	(14%)	(15%)	(14%)	(15%)
To	(100%)	(100%)	(100%)	(100%)

GRÁFICO 5 - Gradiente de alterações sensitivas pelo monofilamento:

a) indivíduos com doença até 11 anos



b) indivíduos com doença a mais de 11 anos.

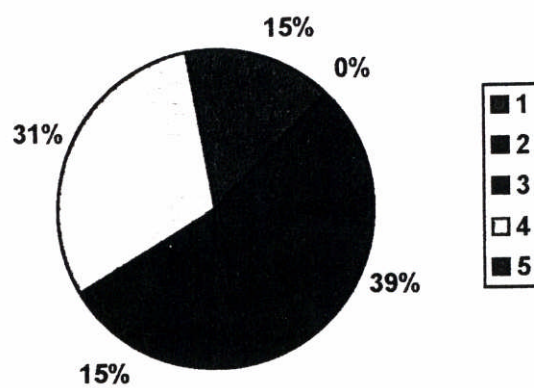
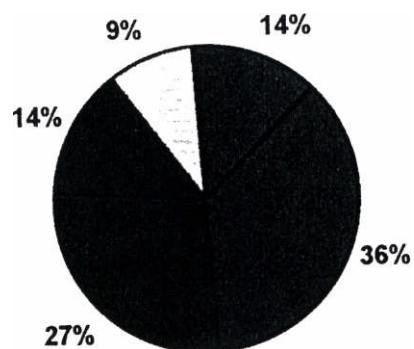


GRÁFICO 5 - Gradiente**eletrofisiológico:****a) indivíduos com doença até 11 anos****b) indivíduos com doença a mais de 11 anos.**