

ILUSTRAÇÕES

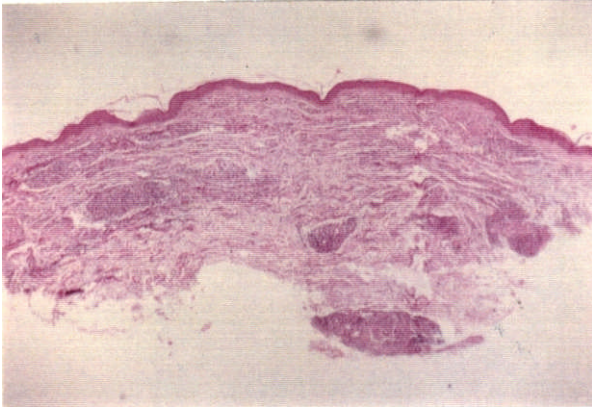


Figura 1
Indivíduo: 42
Padrão Histológico: dimorfo-
virchoviano (BL) Coloração: HE
Biópsia: 1ª
Aspecto: Geral
Aumento original: 10 x

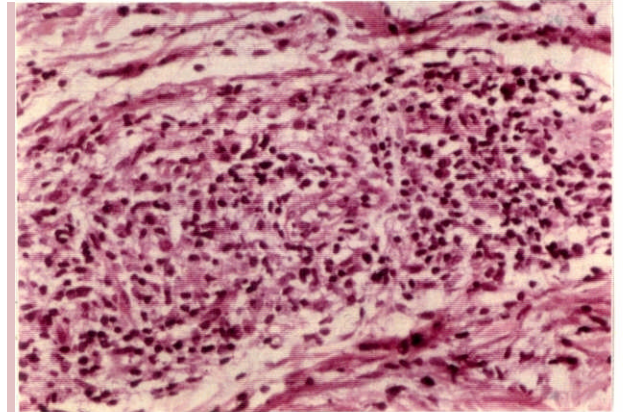


Figura 2
Indivíduo: 42
Padrão Histológico: dimorfo-
virchoviano (BL) Coloração: HE
Aspecto: Detalhe da fig. 1 mostrando granuloma com
macrófagos transformados não epitelióides e linfócitos
Biópsia: 1ª
Aumento original: 10 x

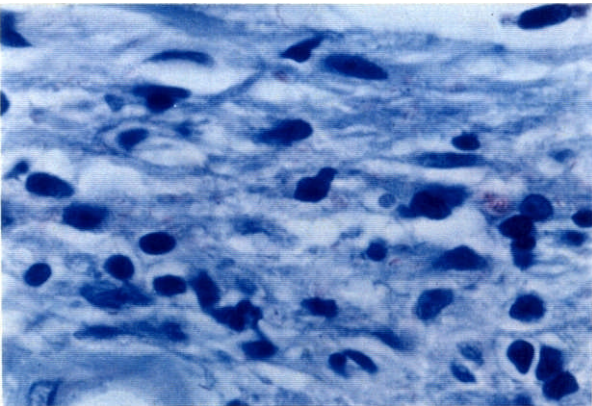


Figura 3
indivíduo: 42
Padrão Histológico: dimorfo-
virchoviano (BL) Coloração: Faraco
Baciloscopia
Aumento original: 400x
Biópsia: 1ª

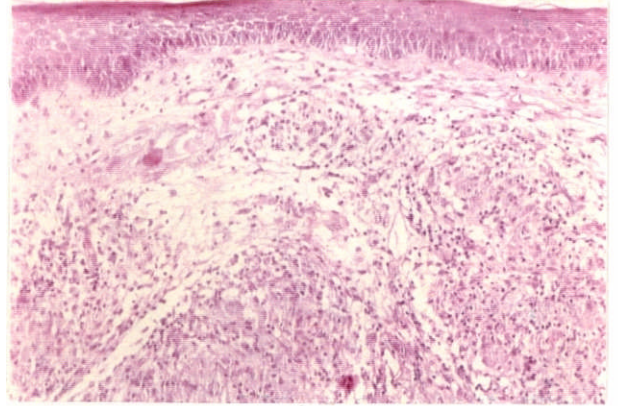


Figura 4
Indivíduo: 42
Padrão Histológico: dimorfo-
tuberculóide reacional (BTRc) Aspecto: Geral
Coloração: HE
Biópsia: 2ª
Aumento original: 40x

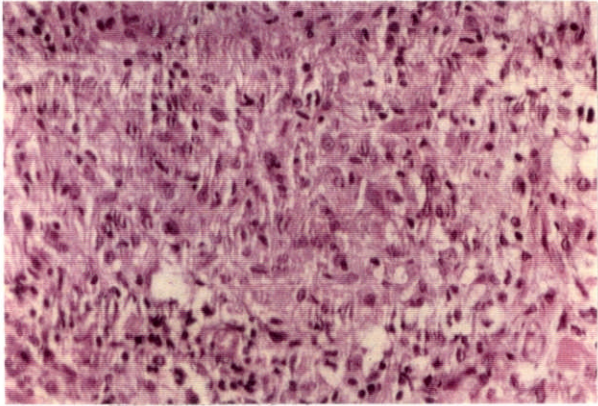


Figura 5
 Indivíduo: 42 Biópsia: 2ª
 Padrão Histológico: dimorfo-tuberculóide reacional (BTRc)
 Aspecto: Detalhe da fig.4 evidenciando granuloma tuberculóide frouxo com vacúolos
 Coloração: HE
 Aumento original: 100x

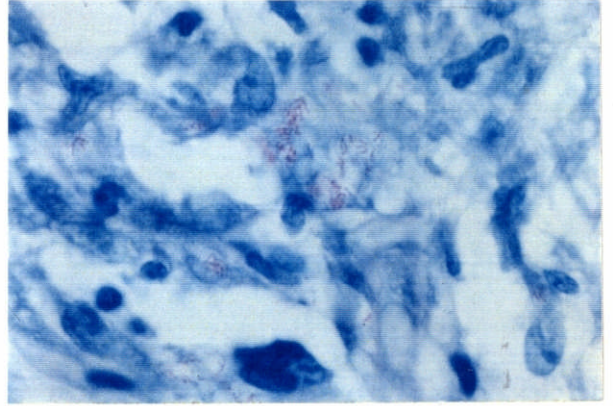


Figura 6
 Indivíduo: 42 Biópsia: 2ª
 Padrão Histológico: dimorfo-tuberculóide reacional (BTRc) Baciloscopia
 Coloração: Faraco Aumento original: 400x

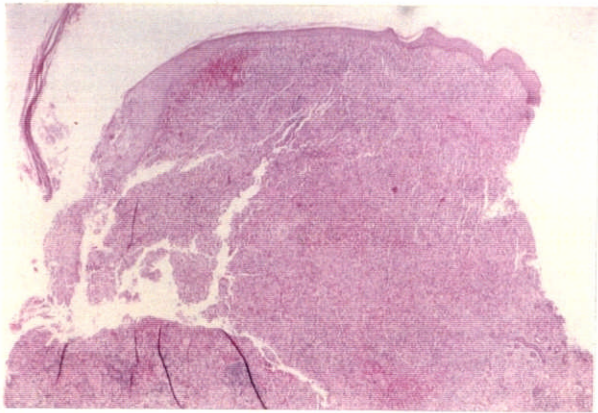


Figura 7
 Indivíduo: 42 Biópsia: 3ª
 Padrão Histológico: dimorfo-tuberculóide reacional (BTRc)
 Aspecto: Geral com reação granulomatosa extensa e confluyente
 Coloração: HE
 Aumento original: 10x

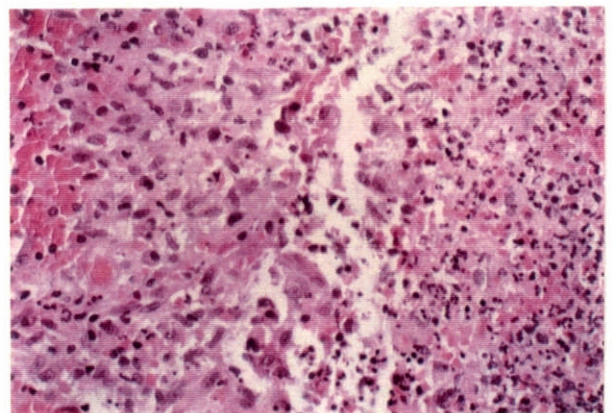


Figura 8
 Indivíduo: 42 Biópsia: 3ª
 Padrão Histológico: dimorfo-tuberculóide reacional (BTRc)
 Aspecto: Detalhe fig 7 mostrando reação granulomatosa em continuidade com necrose e exsudação de neutrófilos
 Coloração: HE
 Aumento original: 100x

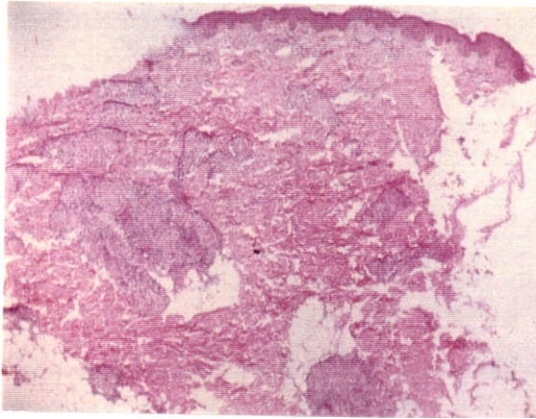


Figura 9
Indivíduo: 14 Biópsia: 1ª
Padrão Histológico: tuberculóide (TT) Aspecto: Geral
Coloração: HE Aumento original: 10x

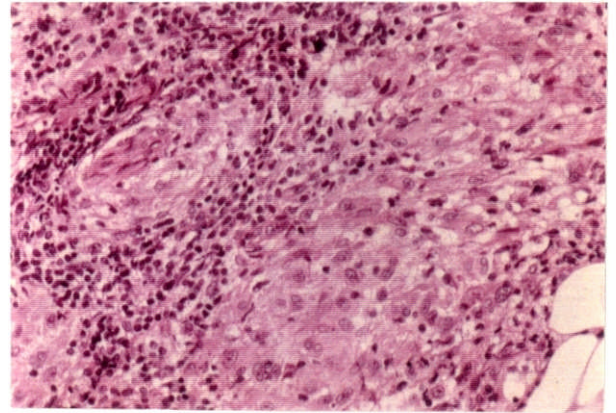


Figura 10
Indivíduo: 14 Biópsia: 1ª
Padrão Histológico: tuberculóide (TT)
Aspecto: Detalhe da fig. 9 com reação
granulomatosa tuberculóide englobando ramo
nervoso Coloração: HE
Aumento original: 100x

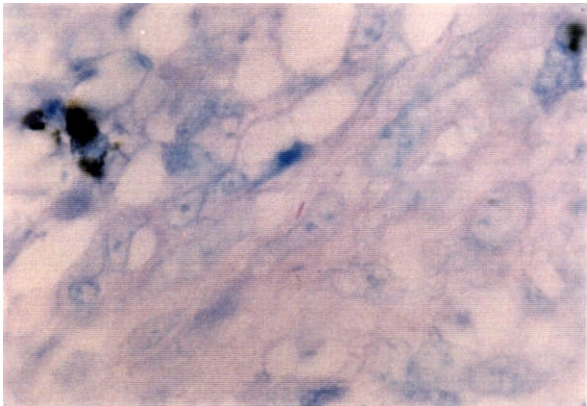


Figura 11
Indivíduo: 14 Biópsia: 1ª
Padrão Histológico: tuberculóide (TT) Baciloscopia
Coloração: Faraco Aumento original: 400x

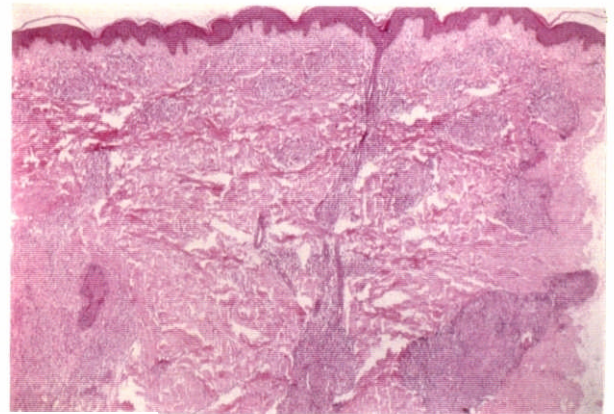


Figura: 12
Padrão Histológico: dimorfo (BB) Biópsia: 2ª
Coloração: HE Aspecto: Geral
Aumento original: 10x

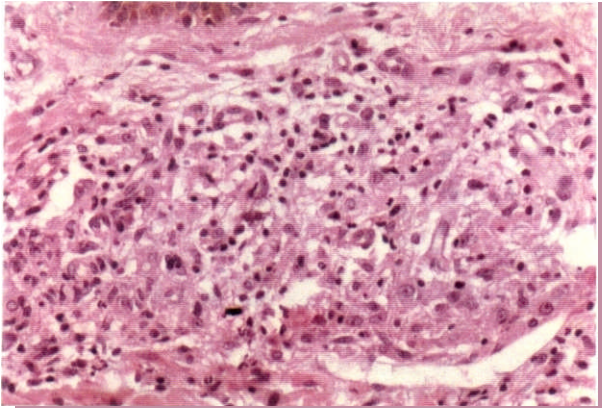


Figura 13

Indivíduo: 14

Padrão Histológico: dimorfo (BB)

Aspecto: Detalhe da fig 12 granuloma de células epitelióides pouco diferenciadas

Biópsia: 2ª

Coloração: FIE

Aumento original: 100x

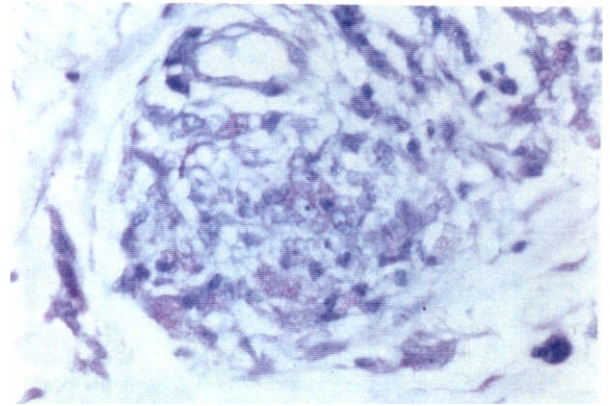


Figura 14

Indivíduo: 14

Padrão Histológico: dimorfo

Coloração: Farcaco

Biópsia: 2ª

Baciloscopia

Aumento original: 160x

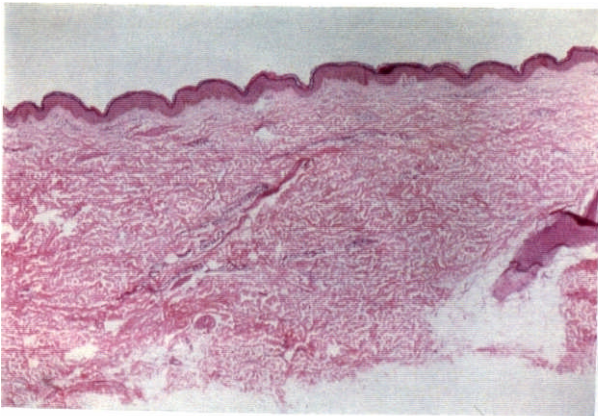


Figura 15

Indivíduo: 54

Padrão Histológico: Indeterminado (I)

Coloração: FIE

Biópsia: 1ª

Aspecto: Geral

Aumento original: 10x

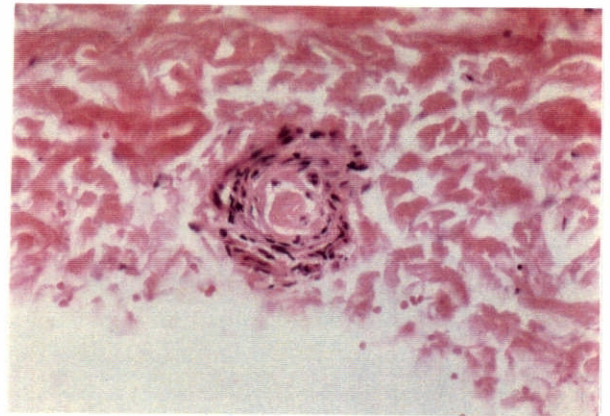


Figura 16

Indivíduo: 54

Padrão Histológico: Indeterminado (I)

Aspecto: Detalhe da fig 15 mostrando reação inflamatória discreta perineural em nervo hialinizado

Biópsia:

Coloração: HE
Aumento original: 100x

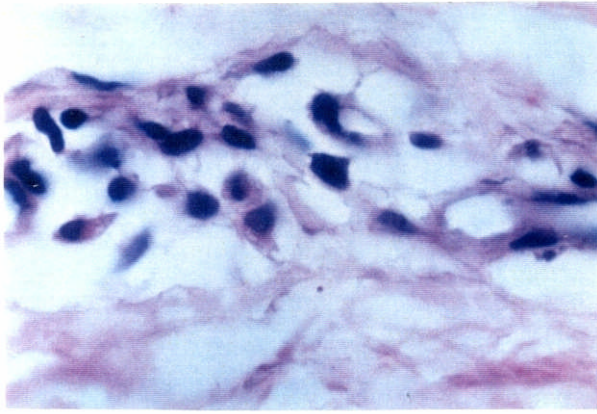


Figura 17

Indivíduo: 54

Padrão Histológico: Indeterminado (I)

Coloração: Faraco

Biópsia: 1ª

Baciloscopia

Aumento original: 400x

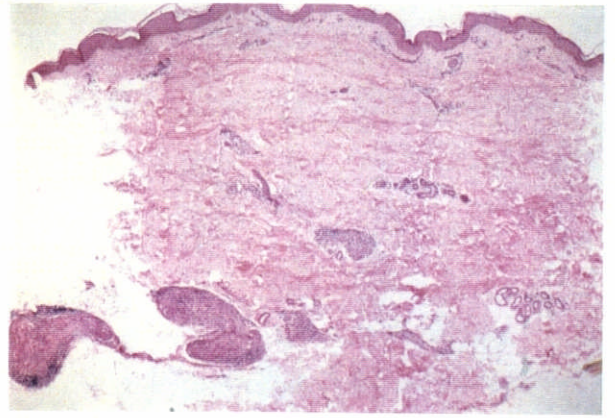


Figura 18

Indivíduo: 54

Padrão Histológico: Tuberculóide (TT) Aspecto: Geral

Coloração: HE

Biópsia: 2ª

Aumento original: 10x

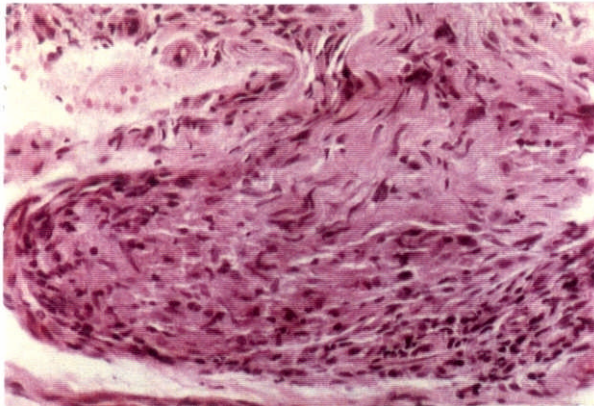


Figura 19

Indivíduo: 54

Padrão Histológico: Tuberculóide (TT)

Aspecto: Detalhe da fig. 18 reação granulomatosa tuberculóide contornando e destruindo ramo nervoso

Biópsia: 2ª

Coloração: HE

Aumento original: 100x